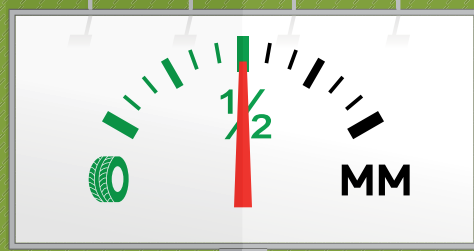


F. LANGERON

UNIFORMITY
high-test tyre



LA MOITIÉ
DES PASSAGES
POUR LE MÊME
MATCH-MOUNTING

Tous les passages principaux pour le remplacement et le contrôle du pneu et de la roue complète, **sont effectués sur une machine unique**, pour passer sur l'équilibreuse seulement au moment de l'équilibrage final.

	MONTAGE	DIAGNOSTIC	MATCH-MOUNTING	ÉQUILIBRAGE
TRADITIONNEL				
UNIFORMITY				
	MONTAGE DIAGNOSTIC MATCH-MOUNTING	ÉQUILIBRAGE		

FACILE ←
toutes les **opérations**, également celles plus complexes, sont **automatisées** afin de faciliter leur exécution

EXACT ←
avec Uniformity les **opérations de diagnostic** et match-mounting sont **exactes et ponctuelles**

RAPIDE ←
aucune nécessité d'exécuter des étapes intermédiaires, cela veut dire une **vitesse opérationnelle améliorée** et sans risques pour opérateur et jantes

AVANTAGEUX ←
l'ensemble des fonctionnalités permet d'atteindre un **avantage compétitif** à l'égard des coûts, du fonctionnement et du temps

IL ASSISTE

l'opérateur étape par étape pendant les opérations à effectuer

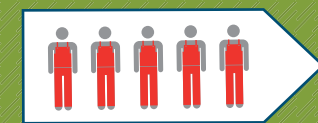
IL SOLUTIONNE

les anomalies détectées en optimisant la position d'accouplement entre jante et pneus (**match-mounting**), seule et véritable solution à ce type de problème **en évitant tout passage inutile** entre démonte-pneus et équilibreuse

IL ANALYSE

pendant les opérations traditionnelles de montage et démontage des pneus, la géométrie de la jante et l'uniformité du pneu (*rigidités radiales, latérales et déformations géométriques*) produisant, parmi les effets les plus remarquables, des **vibrations sur route**

100% DES MONTEURS DE PNEUS EFFECTUANT LE TEST DU MATCH-MOUNTING EN CONFIRMENT L'EFFICACITÉ ET LA FACILITÉ D'UTILISATION*



*Test réalisé sur un échantillon d'ateliers. Les données reportées ne sont pas statistiquement valables.

UNIFORMITY, C'EST QUOI

Il s'agit du premier démonte-pneus du monde à être équipé de fonctions **diagnostiques**. Grâce à la présence d'un **rouleau presseur à poussée variable** et aux **capteurs laser de très haute précision**, il exécute, en plus des opérations standard de montage et démontage des pneus, le **diagnostic** complet de chaque roue et/ou du train de roues entier du véhicule, en analysant la géométrie avec et sans charge, **par simulation du comportement sur route** et en **améliorant le confort** et la **sécurité** du conducteur. Il élimine tout problème de vibrations en conseillant au monteur de pneus la modalité optimale de montage du pneu sur la jante (**match-mounting**), en permettant ainsi une **réduction de 25%** au moins des temps de travail courants et de **50%** des passages. Chaque opération est décrite avec le maximum de simplicité grâce à l'interface vidéo avec une graphique moderne et intuitive.

UNIFORMITY
high-test tyre



LE PREMIER DÉMONTE-PNEU DIAGNOSTIQUE DU MONDE. ANALYSE DES ANOMALIES DE LA ROUE ET MATCH-MOUNTING ASSISTÉ.



UNIFORMITY
high-test tyre

Le premier démonte-pneu diagnostique du monde

Conçu et développé par les spécialistes **Corghi**, **Uniformity** représente la première technologie en mesure d'effectuer le **match-mounting** directement sur le démonte-pneus, en le transformant dans un véritable centre de diagnostic de la roue. Un outil essentiel pour le professionnel qui veut offrir un service excellent à ses propres clients.



Un succès assuré



UNIFORMITY

PATENT
PENDING

Caractéristiques techniques :

- Démonte-pneus de diagnostic avec technologie de montage / démontage « **LEVA LA LEVA** »
- Ordinateur industriel multicore avec HD à l'état solide
- Rouleau presseur avec déformation imposée à charge variable
- 3 cellules de charge pour analyse structurelle du pneu
- Dispositif de triangulation laser haute résolution sur guide motorisé
- Actionneur linéaire haute résolution
- Moniteur de 22"
- Mandrin à mâchoires avec tampon spécifique
- Pressostat
- 2 Codeurs rotatifs haute précision
- Console multifonctions avec NaviSystem intégré
- Interface graphique moderne et intuitive
- Kit de centrage et blocage haute précision pour tous les types de roues

1 BLOCAGE DE ROUE

Kit spécifique de centrage et blocage haute précision pour tous les types de roues.



2 LASER

Dispositif de triangulation laser sans contact, haute résolution, pour la mesure des déformations géométriques de la jante et du pneu.



iPos: Programme spécifique pour le positionnement optimal des quatre roues sur le véhicule, il assure confort et sécurité de conduite.

L'analyse à travers le laser permet d'obtenir des informations exactes et ponctuelles concernant le match-mounting, à savoir le rapport entre le pneu et la jante, directement sur le moniteur.

3 CONSOLE

Console de commande multifonctions, équipée de **NAVISYSTEM** pour une navigation ultra-rapide et intuitive dans les différents menus de diagnostic de roue.



4 ROULEAU PRESSEUR

Rouleau presseur à charge variable pour les mesures de variations de force radiale et latérale. **Un véritable simulateur routier.**



5 GROUPE TETE

La procédure de démontage ne modifie pas les manœuvres de travail en éliminant de manière permanente tout effort physique de l'opérateur, grâce à la technologie

LEVA LA LEVA appliquée à la tourelle (brevet déposé) - La procédure de montage ne modifie pas les manœuvres de travail, la simplicité et la vitesse d'exécution.



Procédure de démontage du talon supérieur

6 DISPOSITIF D'ÉTALONNAGE DYNAMIQUE

Dispositif d'étalonnage dynamique avec double disque détalonneur spéculaire. Le positionnement radial des disques est facilité par un mécanisme automatique en mesure d'éviter tout positionnement manuel de la part de l'opérateur **PÉNÉTRATION CONTRÔLÉE** (brevet déposé) Précision, rapidité et répétitivité sont assurées par le système d'étalonnage breveté et par la parfaite spéularité entre les deux disques.



UNIFORMITY

high-test tyre



DONNEES TECHNIQUES

plage dimensions roue	
diamètre jante	de 12" à 32"
diamètre max pneu	1200 mm (47")
largeur maximale pneu	15" (depuis le plan d'appui de roue)
pneus traitables	traditionnels, de type low profile et Run Flat
mandrin à mâchoires	
blocage	mécanique-manuel
couple de rotation	1100 Nm
vitesse de rotation	7-18 trs/mn
étalonneur	
plage maximale d'étalonnage	670 mm
course étalonneur	540 mm
force étalonneur	7600 N
charge/décharge roue	
actionnement	pneu
poids max roue	85 Kg
alimentation	
électrique 1Ph	230V-0,98 kW 50Hz/60 Hz
électrique 1Ph (alternative)	110V-0,98 kW 50Hz/60 Hz
pneumatique de service	8 bar (minimale)
poids	380 kg (avec élévateur)
dimensions	
profondeur	2000 mm
largeur	1700 mm
hauteur	1800 mm

CORGHI

Passion To Innovate

CORGHI S.p.A. a NEXION GROUP COMPANY
Strada Statale 468 n° 9 - 42015 - CORREGGIO - R.E. - ITALY
Tel. +39 0522 639.111 - Fax +39 0522 639.150
www.corghi.com - info@corghi.com

f CORGHISpa t corghispa youtu.be CORGHISpa